

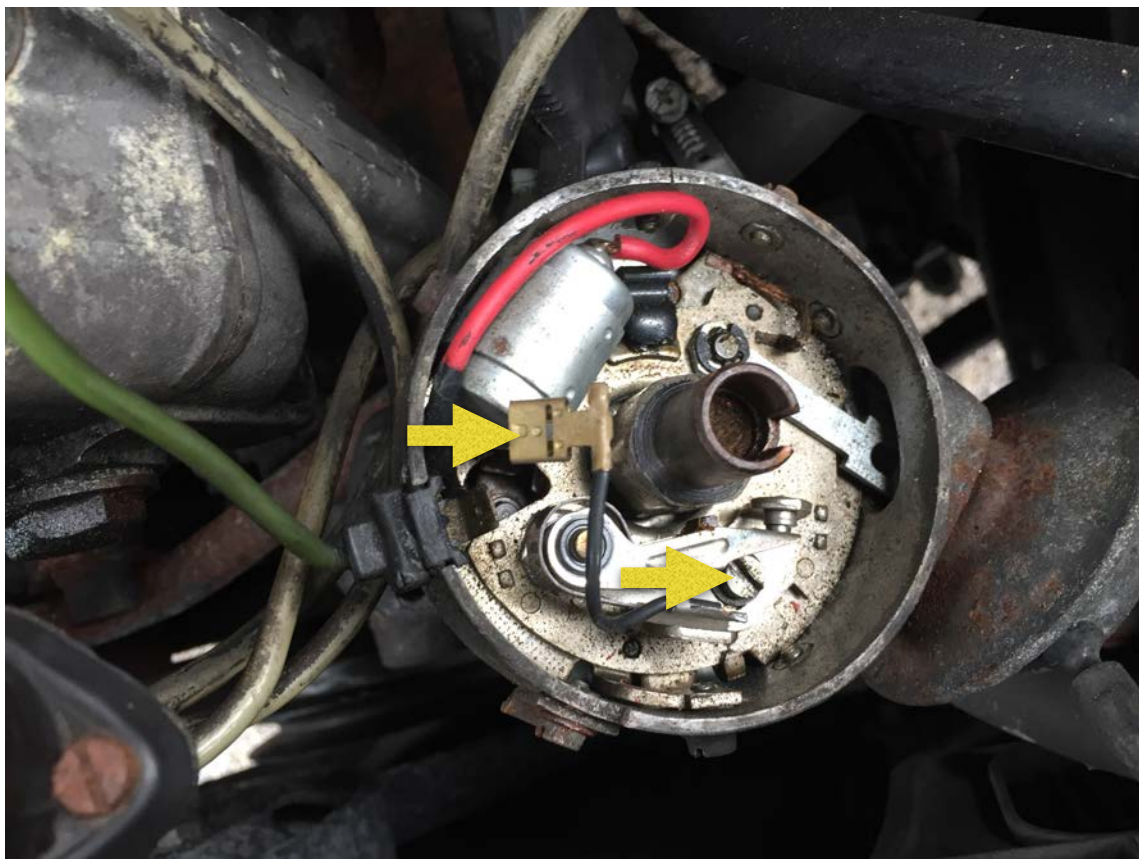
Verteilerkappe abnehmen:



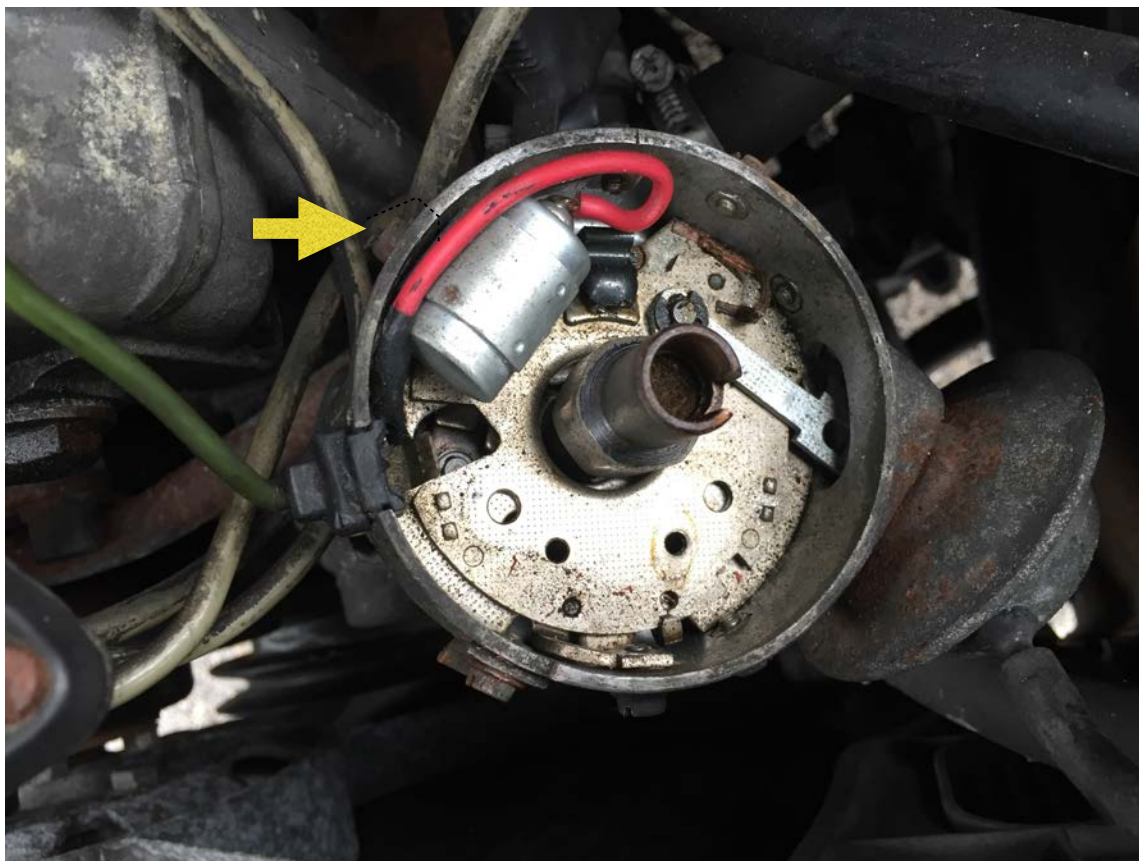
und Verteilerfinger abziehen:



Kontaktzunge abziehen:



Schrauben lösen und ausbauen:



Halteschraube für den Funkenlöschkondensator lösen und ausbauen (siehe vorheriges Bild). Die Schraube kann man nur mit Gegenmutter wieder einschrauben um das Loch zu schliessen, ein Gummistöpsel wäre gut:



Ignitor Grundplatte aufschrauben und Ignitor befestigen:



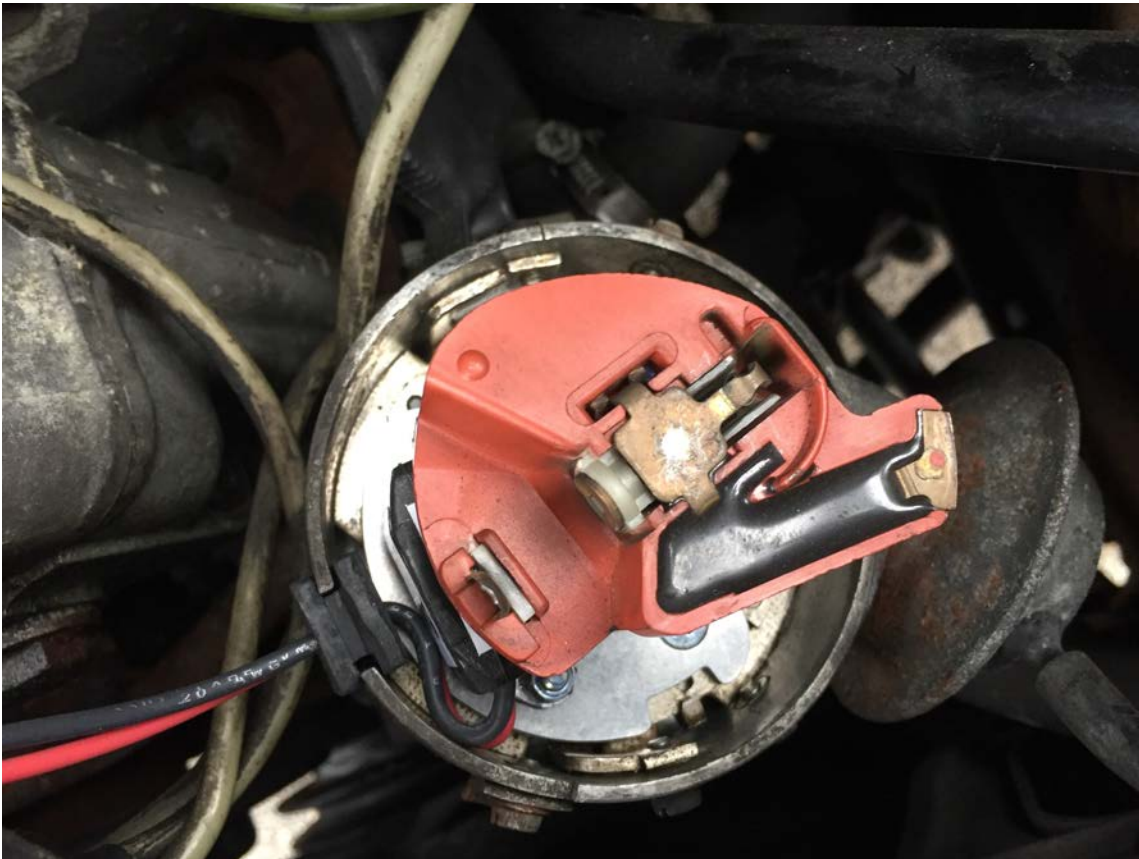
Beide Muttern befestigen und Magnetscheibe aufstecken:



Kabel durch die Öffnung führen:



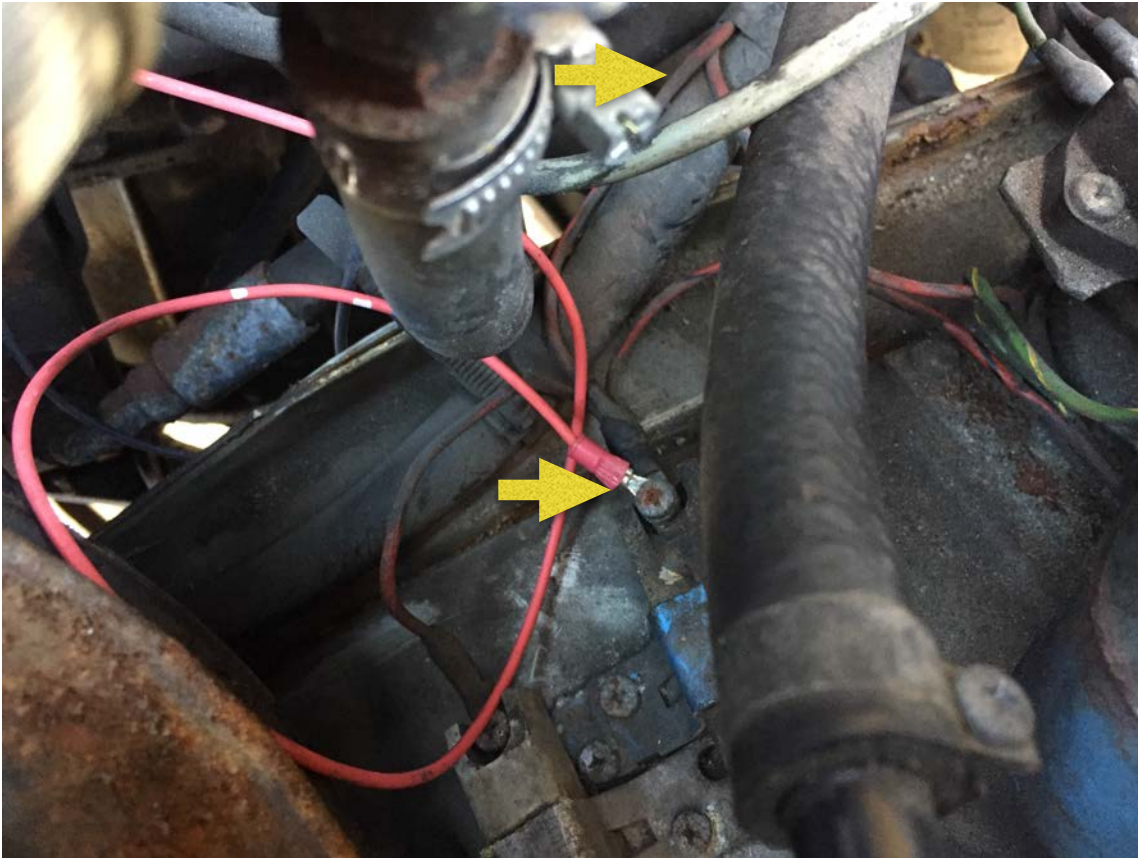
Verteilerfinger und Zündkappe wieder aufstecken:



Das schwarze Kabel des Ignitors am Minuspol der Spule anschliessen:



Das rote Kabel soll am Plus der Zündung angebracht werden und der Ignitor bedarf keiner Vorwiderstände, diese müssen daher überbrückt werden. Ich habe das Kabel vom Zündschloss verfolgt (siehe oberer Pfeil), es geht in der ersten und dann in den zweiten Vorwiderstand. Es ist daher am einfachsten das rote Kabel des Ignitors am Eingang des ersten Widerstand anzubringen (siehe unterer Pfeil) - d.h. Richtung Motorinnenraum:



Die Kabel können gekürzt werden um alles etwas übersichtlicher zu gestalten.

Danach Zündung neu einstellen.

Gute Fahrt!

Kai Dase, Dezember 2016

(Vielen Dank an Ralf Kühl für die Erläuterung, Olof für die Unterstützung und Helmut für's Korrigieren)